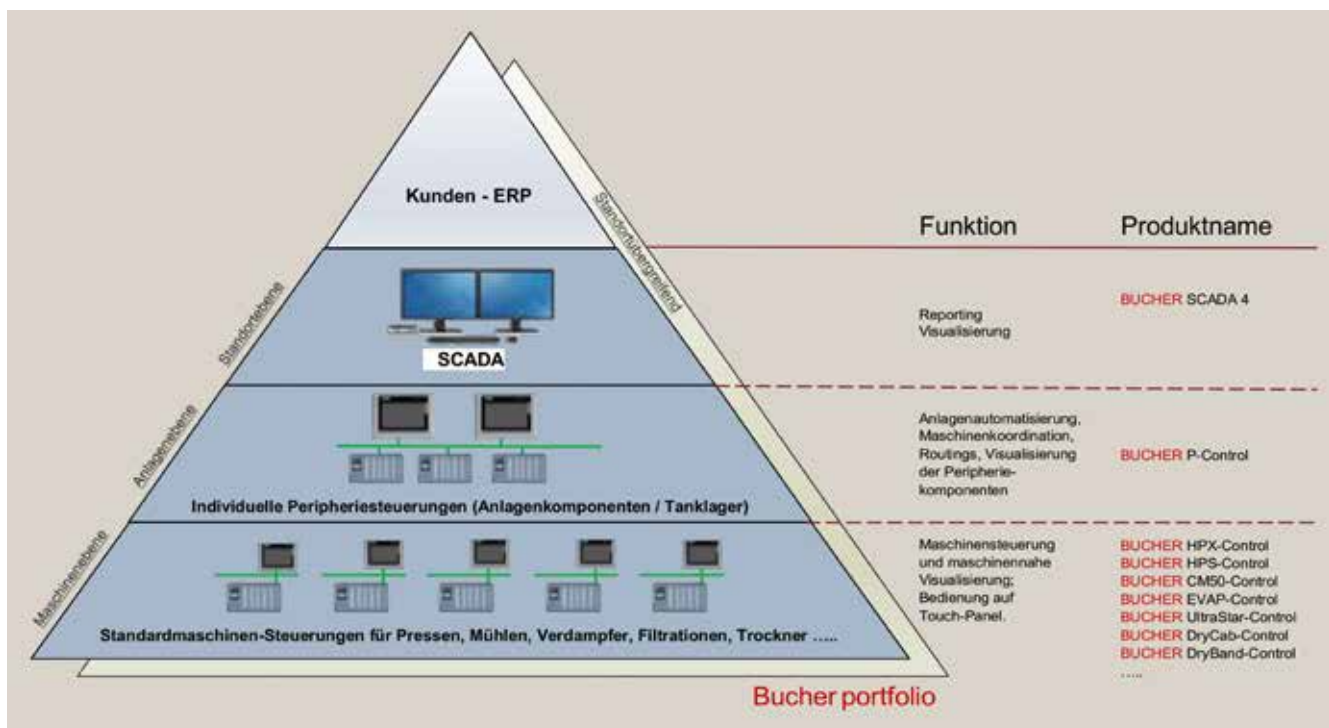


SCADA 4 System



Von der zentralen
Visualisierung und
Steuerung bis zur
Datenerfassung
und -analyse!

- Prozessüberwachung: alles Wesentliche auf einen Blick
- Erfassen und Auswerten der Produktionsdaten
- Umfangreiche Report-Funktionen
- Produktionspotenziale erkennen und nutzen

Bucher SCADA 4 System

Bringen Sie das digitale Zeitalter auch in Ihre Produktion zur Optimierung Ihrer Betriebsprozesse («Operational Excellence»).

Datenerfassung, -auswertung und KPI's machen Ihren Prozess messbar. Erhöhen Sie die Rentabilität und Effizienz Ihrer Bucher-Anlagen durch:

- Prozessoptimierung und damit Steigerung der Produktivität
- Umfangreiche Auswertung der erfassten Produktionsdaten
- Effiziente Report-Erstellung
- Schnellere Reaktion durch zentrale Statusanzeige aller Maschinen

Press 2		Füllen/Pressen		inkl. Nachbessern			
Datum	Ausbeute [%]	Hub letzter Zyklus [mm]	Filtrat Leistung [l/min]	Ausbeute [%]	Hub letzter Zyklus [mm]		
01.10.2018 10:30:57	20580	80.01	194	240.04	5.16	77	28.59
01.10.2018 12:35:27	19740	85.76	179	240.08	5.21	75	27.48
01.10.2018 14:39:29	19300	87.14	216	242.37	5.07	83	29.03
01.10.2018 16:39:27	19320	87.20	223	257.26	5.94	100	36.81
01.10.2018 18:33:51	19940	87.98	220	256.13	5.08	103	27.70
01.10.2018 20:38:51	19940	88.88	181	209.13	5.30	72	25.34
01.10.2018 23:05:09	19780	88.81	179	252.11	5.28	86	27.72
127810		88.22			5.35		

Press 3		Füllen/Pressen		inkl. Nachbessern			
Datum	Ausbeute [%]	Hub letzter Zyklus [mm]	Filtrat Leistung [l/min]	Ausbeute [%]	Hub letzter Zyklus [mm]		
01.10.2018 11:39:51	22970	88.73	279	264.62	5.29	133	35.60
01.10.2018 13:30:03	21300	87.62	280	257.69	5.73	138	30.86
01.10.2018 15:29:49	21360	88.92	315	291.89	5.13	156	37.63
01.10.2018 17:28:29	21700	89.80	247	290.62	5.21	124	28.89
01.10.2018 20:17:49	21120	87.32	289	266.40	5.62	150	29.79
01.10.2018 22:21:27	21910	88.28	270	263.12	5.48	129	32.01
132370		87.91			5.67		

Zusammenfassung: Apfel mit Enzym 1NW		Füllmenge [kg]	258180	Leistung gesamt [t/h]	9.92
		Ausbeute ohne NW [%]	88.08		
		Ausbeute NW [%]	9.55		
		Ausbeute gesamt [%]	93.63		

Das ermöglichen Ihnen die Softwaremodule des Bucher SCADA 4.

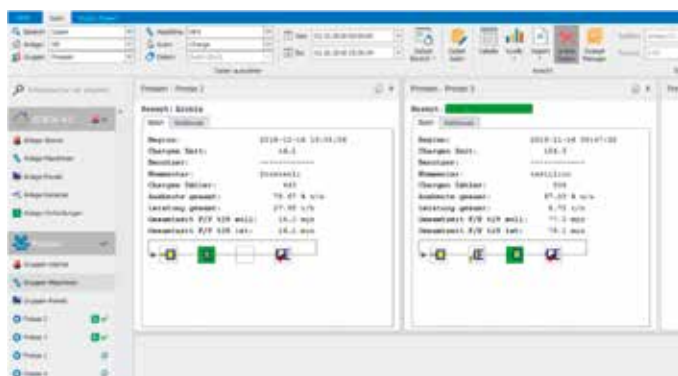
Betriebsleiter erhalten mit dem Reporting-Modul umfangreiche Möglichkeiten zur Erfassung, Anzeige und Analyse der Produktionsdaten. Daraus ergeben sich weitreichende Möglichkeiten zur Prozessoptimierung und damit Rentabilitätssteigerung. Durch frei wählbare Darstellungs- und Speicherformate, sind die Daten und Berichte auch extern (z.B. in kundenseitigen ERP-Systemen) nutzbar.

Bediener und Betriebsverantwortliche erhalten mit SCADA 4 eine zentrale Überwachungs- und Bedienmöglichkeit. Sie behalten dabei stets Ihre Prozesse im Auge und können dadurch Stillstandszeiten früh erkennen und schnell darauf reagieren.

Folgende Features unterstützen Sie dabei:

- Status aller Maschinen und wichtigste Prozessdaten auf einen Blick. Dadurch schnelle Lokalisierung und Behebung von Problemen.
- HMI-Remote: Visualisierung und Bedienung im Bedarfsfall
- Alarm- und Parameterverwaltung

Gerne beraten wir Sie persönlich über die Vorteile von Bucher SCADA 4 für Ihr Unternehmen.



Bucher Unipektin AG
 Murzlenstrasse 80
 CH-8166 Niederweningen
 Tel. +41 44 857 23 00
 info@bucherunipektin.com
 bucherunipektin.com

Helpdesk
 Tel. +41 44 857 22 22
 service@bucherunipektin.com

Technischer Support
 Tel. +41 44 857 22 33
 support@bucherunipektin.com

Produkte und Dienstleistungen

Prozesstechnologie zur Frucht- und Gemüseverarbeitung zu Säften, Konzentraten und Pürees; zur Bierbehandlung, zur Filtration, zur Herstellung von Milchpulver; zur Vakuumtrocknung von flüssigen oder festen Produkten/Stoffen; zur Gefriertrocknung von Kaffee, Tee, Früchten, Gemüse usw. Technologie zur Entwässerung von Klär- und Industrieschlämmen und zur Filtration von Trinkwasser.

Produkte

Fruchtannahmelinien; Mühlen; Maischeerhitzer; hydraulische Pressen; Membranfiltrationsanlagen; Cold Block Ausrüstung, Adsorber; Ionentauscher; Eindampf- und Aromaanlagen; Pasteure; CIP-Anlagen; Vakuum- und Gefrier-Trockenschränke und Bandtrockner; Zeolith-Adsorber; komplette Prozesslinien

Dienstleistungen

Prozessentwicklung und Projekt-Engineering, Montage und Inbetriebnahmen, technischer Support, Original-Ersatzteile, Inspektionen, Serviceverträge, Retrofits, Schulungen, Service und Wartung, NetService